



Informe de Pertenencia lingüística
---Actualizado a julio 2021-

1. Identificando a nuestros usuarios:

Los usuarios de las ADN han sido definidos como los Atletas Asociados quienes reciben directamente los servicios de esta institución.

2. Periodicidad de la Información:

Tomando en cuenta que anualmente la matrícula de Atletas Federados es regular (no varía) la temporalidad de recopilación de la información es a principios del año.

3. Mecanismo de recolección de datos:

La forma de recopilar los datos trata que cada usuario complete un formulario acerca de la pertenencia sociolingüística, este formulario es de manejo interno de cada ADN, además de utilizar un formulario en Google Forms el cual deben de llenar al concluir cada mes.



CONTROL DE ASISTENCIA MENSUAL DE DEPORTISTAS DE BADMINTON

UBICACIÓN GEOGRÁFICA ASOCIACIÓN DEPARTAMENTAL: Guatemala ENTRENADOR: O

MES: junio AÑO 2 HORARIOS: 18:00 a 20:00 horas

ANÁLISIS DE GRUPO ÉTNICO:

POBLACION BENEFICIARIA POR SEXO	Masculino	No. 4	Maya	No. 1	Xinca	No. 0	Garifuna	No. 0	Mestizo	No. 2	Otros	No. 1
	Femenino	No. 3	Maya	No. 1	Xinca	No. 0	Garifuna	No. 1	Mestizo	No. 1	Otros	No. 0

ANÁLISIS DE COMUNIDAD LINGÜÍSTICA:

POBLACION BENEFICIARIA POR SEXO	Masculino	No. 4	Idioma Español	No. 2	Otros Idiomas	Maya	No. 1	Xinca	No. 0	Garifuna	No. 0	Aleman	No. 1
	Femenino	No. 3	Idioma Español	No. 1	Otros Idiomas	Maya	No. 1	Xinca	No. 0	Garifuna	No. 1	Aleman	No. 0

No	NOMBRE COMPLETO	DÍAS DE ENTRENAMIENTO																															Grupo Etnico					A.C.L.		
		1	2	3	4	5	6	7	8	9	10	11	12	13	14	15	16	17	18	19	20	21	22	23	24	25	26	27	28	29	30	31	Edad	MAYA	XINCA	GARIFUNA	MESTIZO	OTROS	IDIOMA ESPAÑOL	OTROS IDIOMAS
1																																								
2																																								
3																																								
4																																								
5																																								
6																																								
7																																								
8																																								
9																																								
10																																								
11																																								
12																																								
13																																								

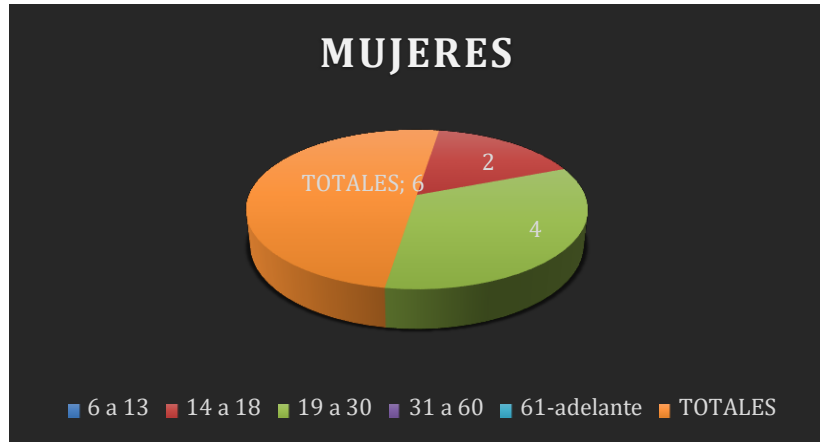
4. Interpretación de los Datos:

Para el análisis e interpretación de los resultados obtenidos con los formularios que se han completado por los usuarios, se vacía la información en una base de datos Excel y se obtienen los datos estadísticos, así como las conclusiones y acciones a tomar en atención a la información recabada.

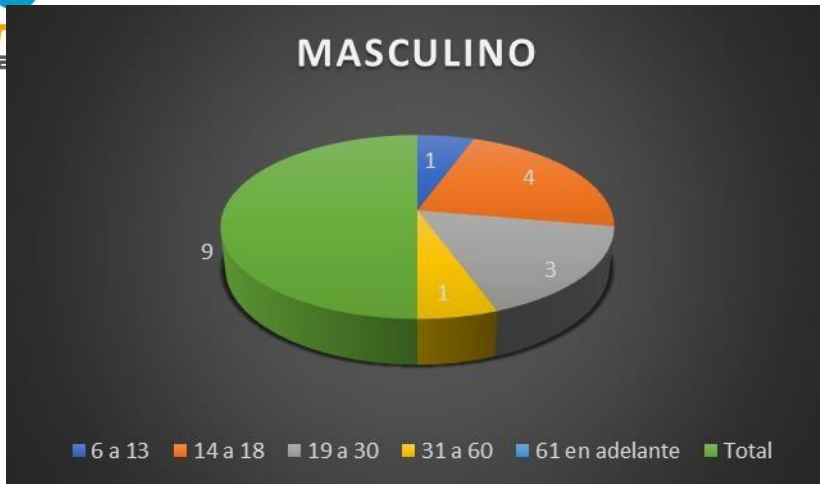
Preselecciones junior y mayor

- De un total de 15 atletas
- Mujeres 6
- Hombres 9

EDAD	MUJERES
6 a 13	
14 a 18	2
19 a 30	4
31 a 60	
61- adelante	
TOTALES	6

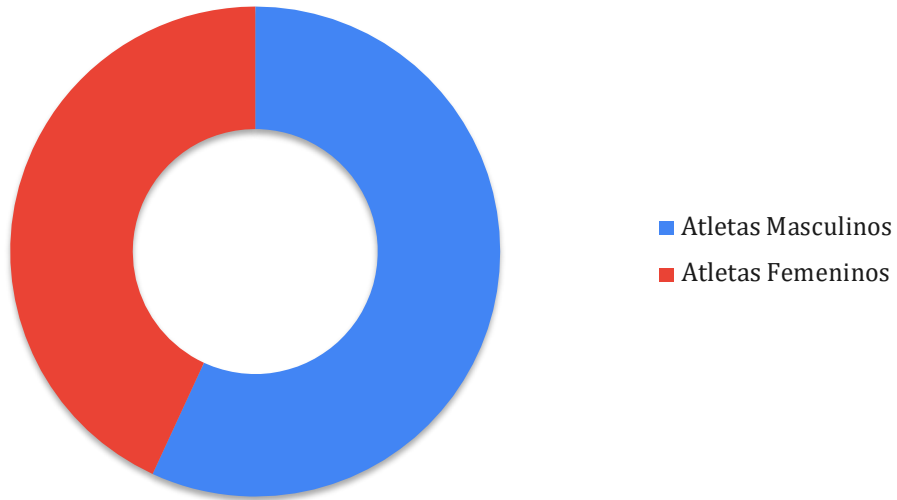


EDAD	MASCULINO
6 a 13	1
14 a 18	4
19 a 30	3
31 a 60	1
61 en adelante	
Total	9

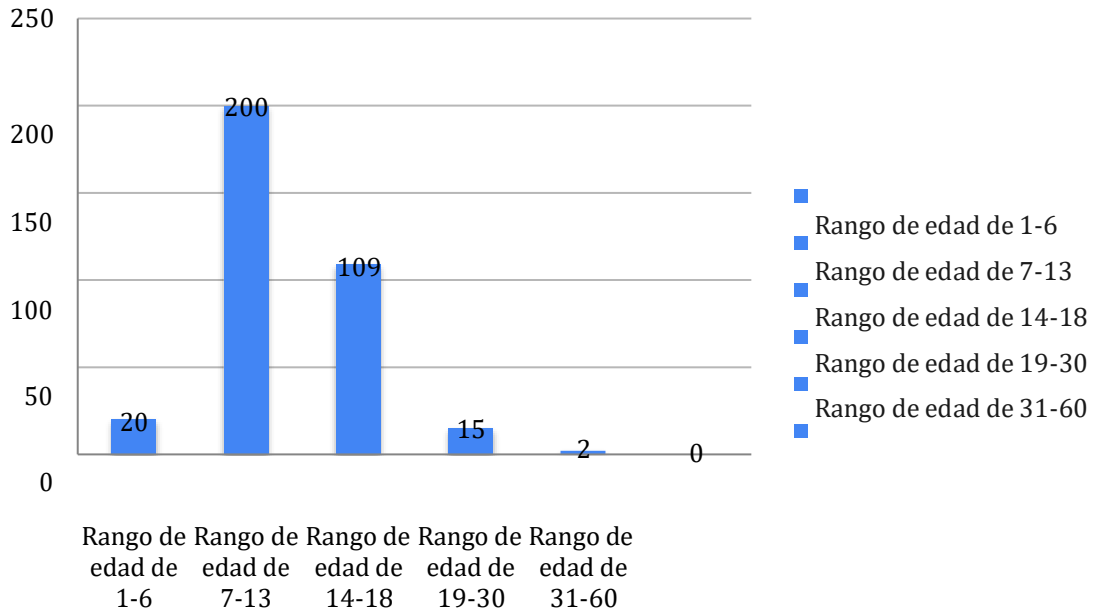


Asociaciones Deportivas Nacionales

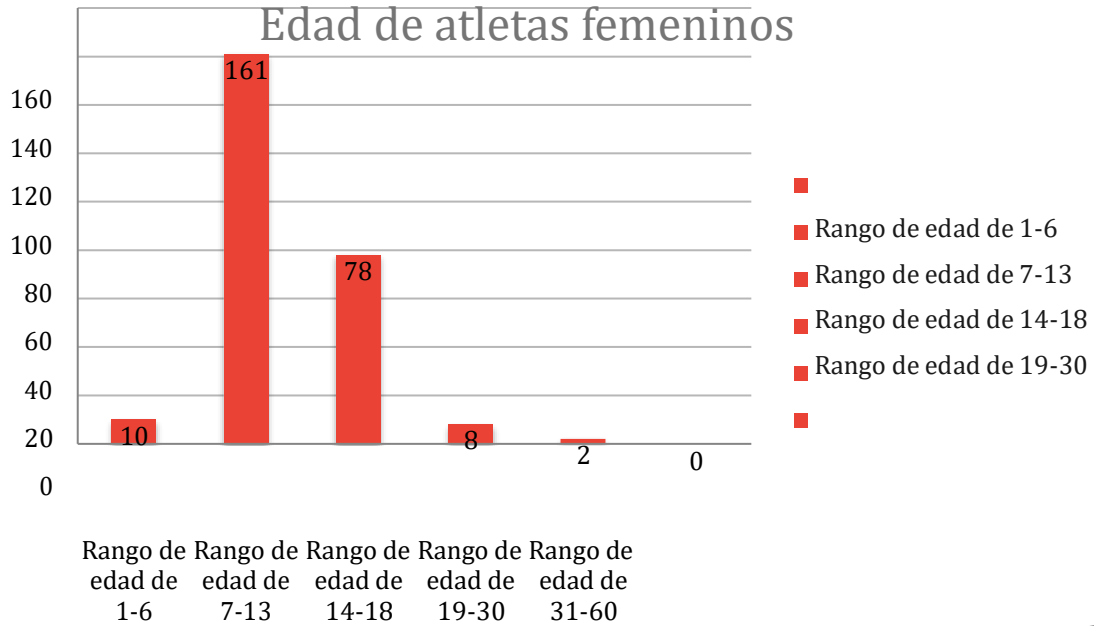
Atletas por género



Edad de atletas masculinos



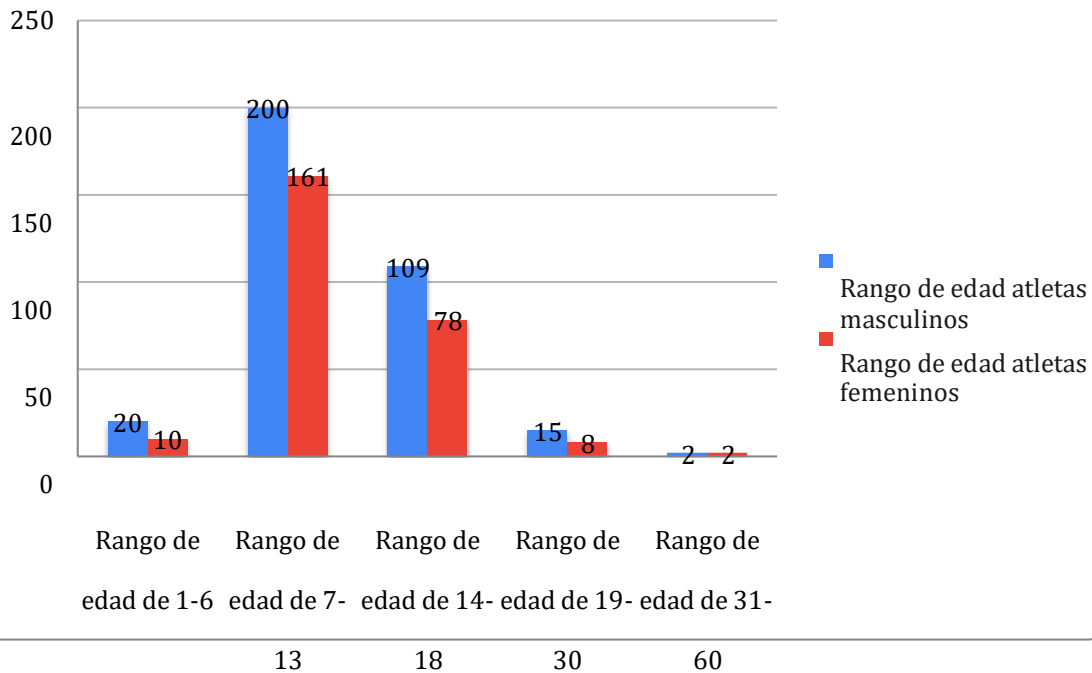
Edad de atletas femeninos



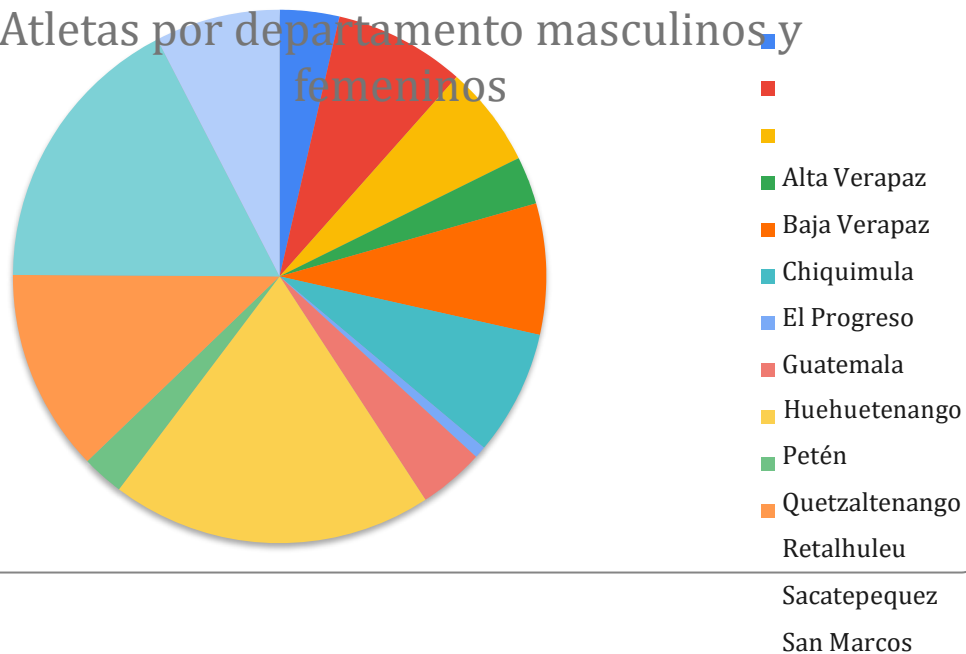




Edades de atletas



Atletas por departamento masculinos y femeninos





5. Prestación de Servicios de acuerdo a la Ley de Idiomas Nacionales:

En cumplimiento con la Ley de Idiomas Nacionales, se prestan y facilitan los servicios en idioma español, considerando que es el idioma propio de la comunidad lingüística de nuestros usuarios, con la apertura de la incorporación de :

ARTICULO 14. Prestación de Servicios. El estado velará porque en la prestación de bienes y servicios públicos se observe la práctica de comunicación en el idioma propio de la comunidad lingüística, fomentando a su vez esta práctica en el ámbito privado.

ARTICULO 15. De los servicios públicos. Facilitar el acceso a los servicios de salud, educación, justicia, seguridad, como se actores prioritarios, para los cuales la población deberá ser informada y atendida en el idioma propio de cada comunidad lingüística, sin menoscabo de la incorporación gradual de los demás servicios, a los términos de esta disposición.

CONCLUSIÓN y ANÁLISIS DE LA RECOLECCIÓN DE DATOS.
- Año 2020 -

Los resultados de la recopilación de datos a inicios de año se pudieron validar que el 100% de los usuarios de la Federación Nacional de Bádminton de Guatemala son de Pertenencia Lingüística “Español” por lo que los servicios prestados a los usuarios están tabulados al idioma Español.

ACCIÓN

Mantener la recopilación de esta información para garantizar que el servicio prestado a nuestros usuarios sea de satisfacción total.